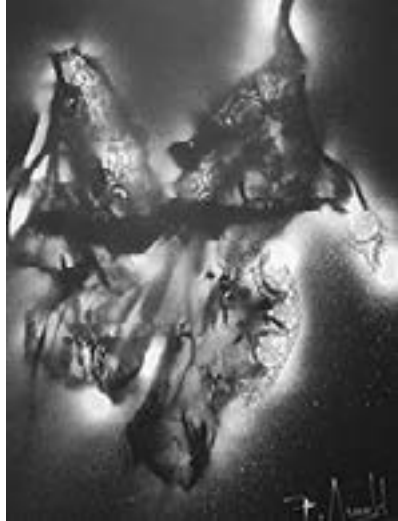


Reflection



Mounat Charrat



Florence Arnold



Nawal Amarech

Reflection

La 6.4 Gallery est heureuse d'accueillir du 04 mars au 06 mai 2017 l'exposition collective « Reflection », qui réunit les artistes Florence Arnold, Mounat Charrat et Nawal Amarech autour de la lumière. Leurs sculptures, peintures et photos se jouent à leur manière de la lumière, chaque artiste la captant et la traitant à travers son médium, pour donner à son objet tantôt une profondeur, tantôt un sens (méta)physique, dans un mouvement accentué par l'omniprésence du noir et du blanc. Au cœur de leur réflexion, la métaphysique emprisonne puis libère – dans un mouvement continu et circulaire, par un jeu chromatique – leur sens artistique qui se nourrit d'expériences propres, personnelles, à l'autre.

Florence Arnold donne à voir des œuvres sculpturales tout en relief. Ses tableaux sculptés sont les témoins d'un travail inédit de la matière, qui prend vie et forme sous l'effet du souffle, figurant des corps – ici inertes, là animés. Dans son œuvre, un certain rapport à l'espace, un espace actuel et métaphorique, liant le passé et l'avenir, mais sans y être rattaché. Dans ses installations, les volumes organiques sont en lévitation, flottants, sans attaches, liés ni à une terre ni à un environnement. Les formes, sans limites, s'y répandent comme un tracé de poudre, laissant apparaître un nuage sans explosion, comme dans un rêve.

À travers une série de toiles, « Reflection » nous plonge dans le travail de Mounat Charrat. Un univers où la lumière cohabite avec les pierres, en apesanteur, dans un jeu parfait qui conjugue esthétique et profondeur métaphysique. Là encore, les choix de l'artiste interrogent le rapport entre acquisition et innéité, spontanéité et composition, mouvement et inertie.

Quant à Nawal Amarech, elle quitte la thématique de l'eau, exposée durant la COP22, pour dévoiler une série de photographies inédites, exceptionnelles, réalisées en numérique, sans retouche, où l'humain reprend une place, sa place. Artistiques et modernes, ses toiles photographiques de 80x120 cm à 100x150 cm sont une prouesse personnelle et technique. Adeptes du travail de la lumière, qu'elle installe comme un décor de cinéma et qu'elle dompte par instants fugaces, Nawal Amarech a banni la retouche de son travail artistique. Avec ses toiles picturales, un grand format dont elle a puisé l'inspiration au Musée du Louvre, elle assume un noir et blanc tout en contraste, comme à l'écran.

Toutes ces œuvres sont à découvrir à la 6.4 Gallery à Marrakech.

Alia Sqalli

FLORENCE ARNOLD

Née en France en 1975, accueillie toute jeune en terre ivoirienne, elle a vécu au Cameroun, à Alger et à San Francisco avant de trouver « sa Terre » au Maroc et d'établir son atelier à Casablanca.

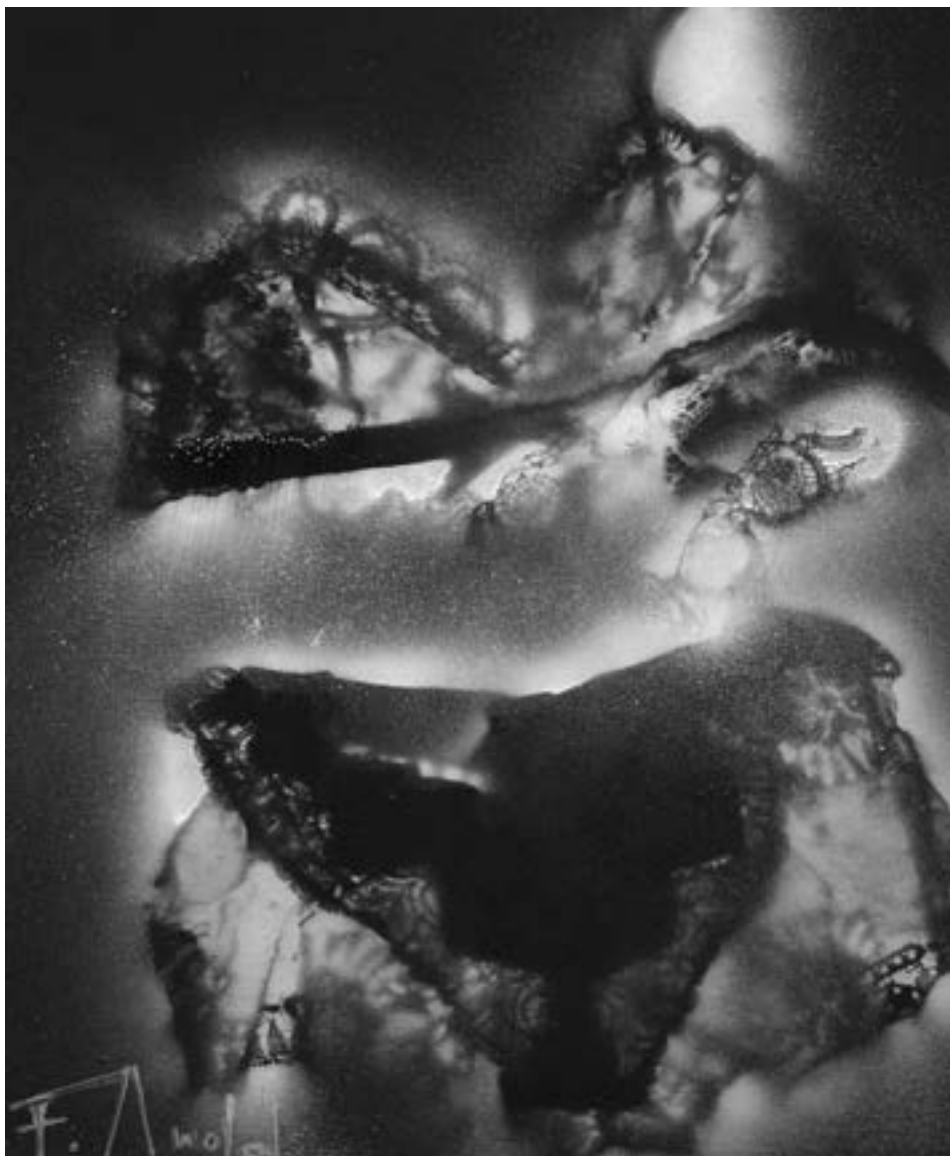


D'évidence, Flo est marquée par l'espace, réel ou métaphorique, et par le temps, entre passé et avenir. Son travail, tout en souffle, convoque le papier hydrofuge, la ficelle, le lin, la lumière, le son aussi. De déformation en éclairage, de froissement en transparence, naissent des volumes organiques dont les formes, sans limites, se répandent en nuages comme dans une rêverie, et flottent, lèvitent tels des objets hors sol et sans attaches.

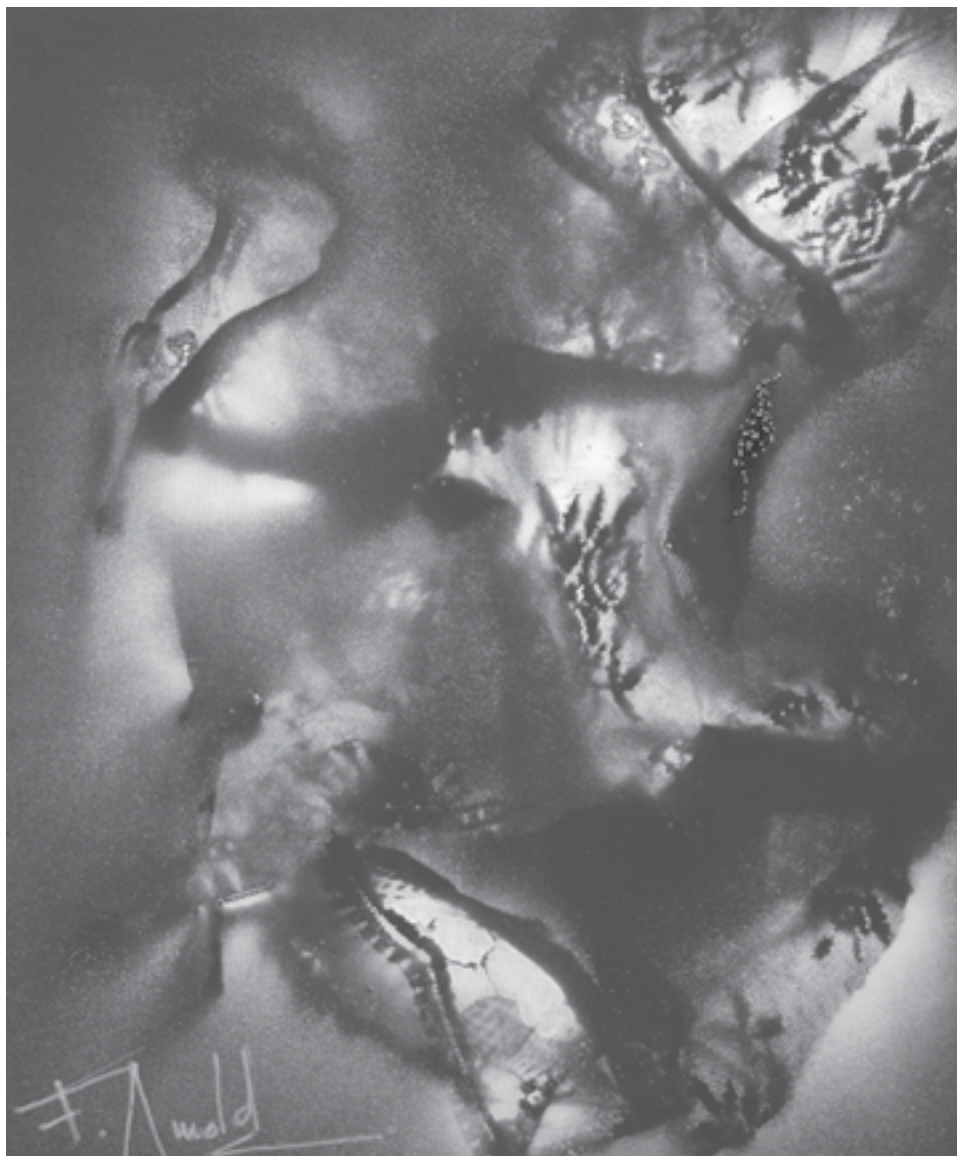
Ses œuvres se retrouvent dans de nombreuses collections privées, dont celles de la Fondation Mamda (Rabat), du Palace Saadi (Marrakech), de BMCE BANK (Maroc), de la Société Générale (Maroc), de Saham Assurance (Maroc), de la San Francisco Food Bank, du Palais Royal (Maroc), du Musée de la palmeraie (Marrakech), ainsi que de la Ville de Marrakech.



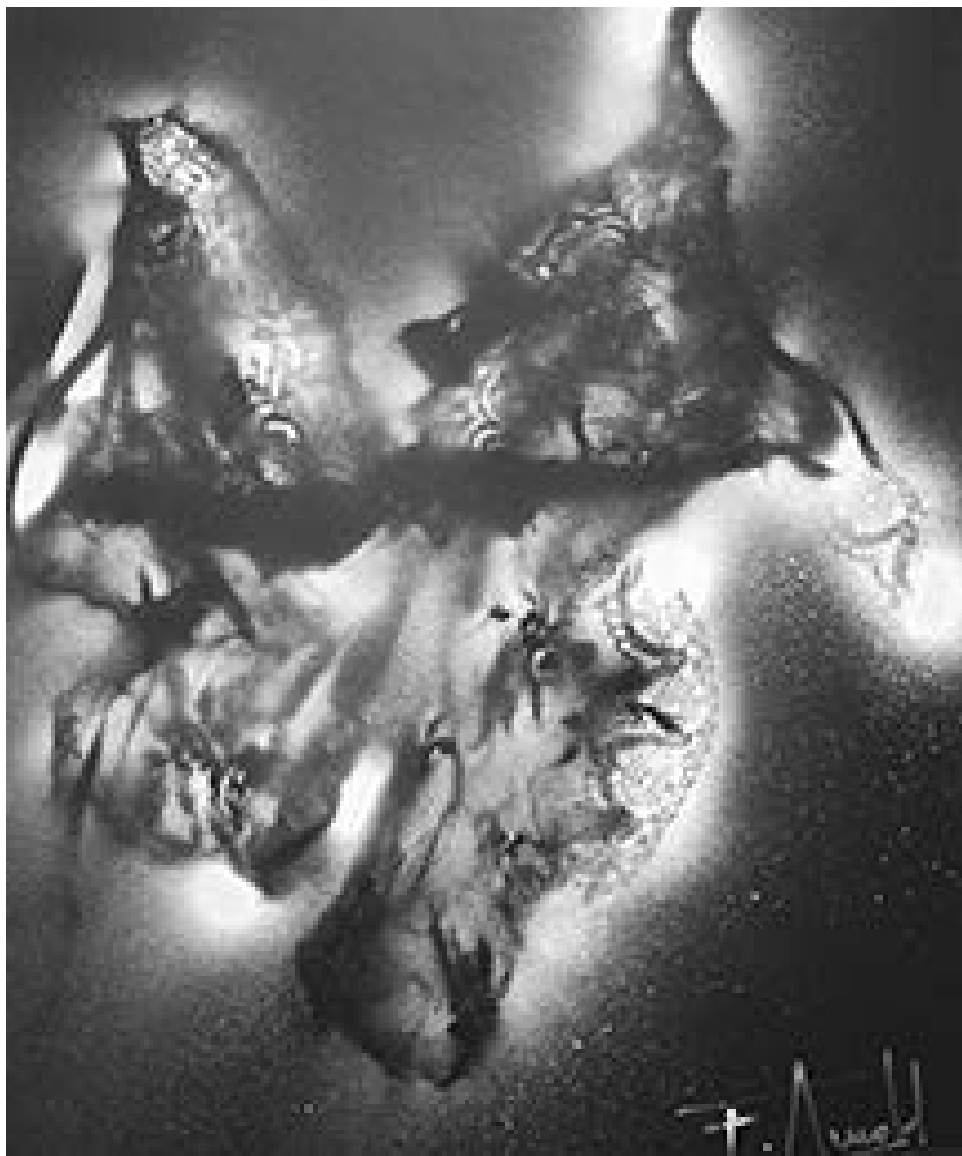
Corps Sage
40 x 50cm
Acrylique sur toile



Dentelle
40 x 50 cm
Acrylique sur toile



Culottée
40 x 50 cm
Acrylique sur toile



Caresse
40 x 50 cm
Acrylique sur toile



Envole moi

82 x 172 cm

Papier acétate, papier japon sur armature en laiton gainé dans boitage Altuglas



Enrobe moi
82 x 172cm

Papier acétate, papier japon sur armature en laiton gainé dans boitage Altuglas



Derobe moi
40 x 50cm

Papier acétate, papier japon sur armature en laiton gainé dans boitage Altuglas



Qui va à la chasse perd sa place
Hauteur 143cm / Profondeur 60cm / Largeur 80cm
Métal, composite et peinture époxy

MOUNAT CHARRAT



Mounat Charrat, née en 1965 à Casablanca où elle vit et travaille, interroge depuis une quinzaine d'années, de manière poétique et philosophique, le thème de la condition humaine. Ses œuvres, tout en spirales, labyrinthes, flèches ou pierres, mobilisent une diversité de matériaux tels le bois, la toile, le carton, le papier, la peinture, les pigments ou le plastique, qui imposent leur présence jusque dans l'atelier de l'artiste. À travers ses créations, elle examine la relation mémorielle et intimiste qu'entretient l'individu avec son environnement. Naturellement, Mounat laisse toute sa place aux intuitions aléatoires, où la notion de temps, d'espace et de jeu est déterminante. Sa démarche, consciente et inconsciente, synthétise ses propres questionnements face à la vie, face à l'autre, face à elle-même.

Son travail figure dans plusieurs collections majeures, telles que le Musée d'art contemporain de Rabat, Société Générale (Casablanca), Groupe Alliances (Casablanca), Collection Sauvage (Paris), Mairie du Mans.



40x30cm
Technique mixte



155 x 120cm
Bois découpe laser



40 x 30cm
Technique mixte



40 x 30cm
Technique mixte



150 x 50cm
Technique mixte sur bois



200 x 100 x 3cm
Triptyque technique mixte

NAWAL AMARECH



Née en 1981 à Casablanca, Nawal Amarech aime l'art sous toutes ses formes.

Féruée de littérature, elle a passé son enfance à Casablanca, avant de s'installer à Paris pour parfaire sa formation artistique. Après le Cours Florent où elle a étudié le théâtre et le cinéma, elle atterrit à la prestigieuse école du Musée du Louvre. Côté du milieu de l'art, du cinéma et de la danse, la photographie devient vite pour elle une évidence. Sa formation au Centre Iris de la photographie lui donne les clés pour appréhender l'art du tirage argentique, le bitume de Judée, la chambre noire et bien d'autres procédés. Tout au long de son parcours, qui la mène du cinéma aux magazines de mode (Vogue Italie et Amérique Latine) elle garde intacte une fascination pour ce qui est pur, profond, intime. Dans son travail, qu'elle aborde avec une haute technicité, elle développe un point de vue sensuel sur le monde, s'attache aux intentions, prône l'amour (le vrai), et cultive les contradictions. Elle est, résolument, une figure nouvelle de la photographie.

Ses œuvres font partie de collections privées importantes en Afrique, en Italie et au Qatar.



Série 1

80 x 120cm

Toile photographique. Tirage noir et blanc jet d'encre pearl



Série 2

80 x 120cm

Toile photographique. Tirage noir et blanc jet d'encre pearl



Série 3

80 x 120cm

Toile photographique. Tirage noir et blanc jet d'encre pearl



Série 4

80 x 120cm

Toile photographique. Tirage noir et blanc jet d'encre pearl



Série 5

100 x 150cm

Toile photographique. Tirage noir et blanc jet d'encre pearl



+212 6 55 66 69 78 | contact@6point4gallery.com | 6point4gallery.com